



الجمهورية التونسية  
وزارة الشؤون المحلية والبيئة  
بلدية جمال

التشخيص المالي و الفني  
للبرنامج الاستثماري  
لسنة 2021

# تقديم

◆ تم احداث بلدية جمال بمقتضى الأمر العلي المؤرخ في 19 فيفري 1921 .



- مساحة مئـال ←
- ▶ التهيئة العمرانية: 960 هكتار
  - ▶ عدد السكان : 50275 نسمة
  - ▶ عدد الأسر : 11467 أسرة
  - ▶ عدد المساكن : 13614 مسكنا
  - ▶ عدد العمادات : 5 (جمال الجوفية، جمال القبليـة، جمال الشرقية، جمال الغربية والطيايرة)



# التشخيص المالي للبرنامج الإستثماري لسنة 2021

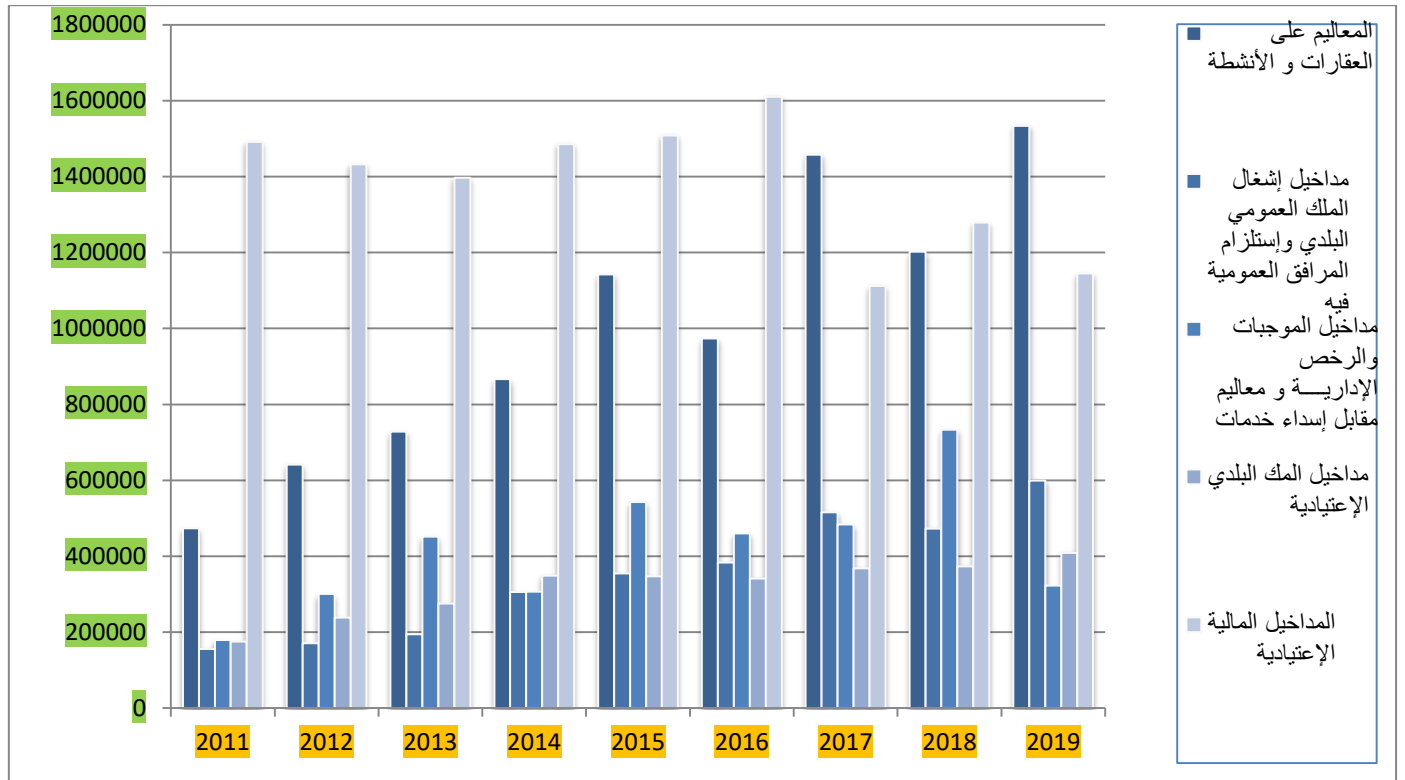
# الفهرس

الصفحة	المواضيع	
1	أهم المقايض خلال سنوات 2011-2019	*
2	أهم المصاريف المسجلة خلال سنوات 2011-2019	*
3	تطور المناب من المال المشترك ومساهمته في الميزانية	*
4	تطور الأجر ونسبتها العامة من الميزانية	*
5	تطور طاقة الإدخار بين مساهمة العنوان الأول في مصاريف العنوان الثاني والمال الإحتياطي خلال سنوات 2011-2019	*
6	تطور الإدخار من المال الإحتياطي ومساهمته في الميزانية	*
7	خلاص أقساط وفوائد القروض من سنة 2011 إلى سنة 2019	*
8	إنجاز الميزانية بين التقديرات والمحقق بين سنوات 2011-2019	*
9	تقديرات الميزانية لسنة 2021	*
10	نسب إستخلاص الأداء على العقارات للثلاث سنوات الأخيرة	*

# أهم المقاييس خلال سنوات 2011-2019

الوحدة : أ.د

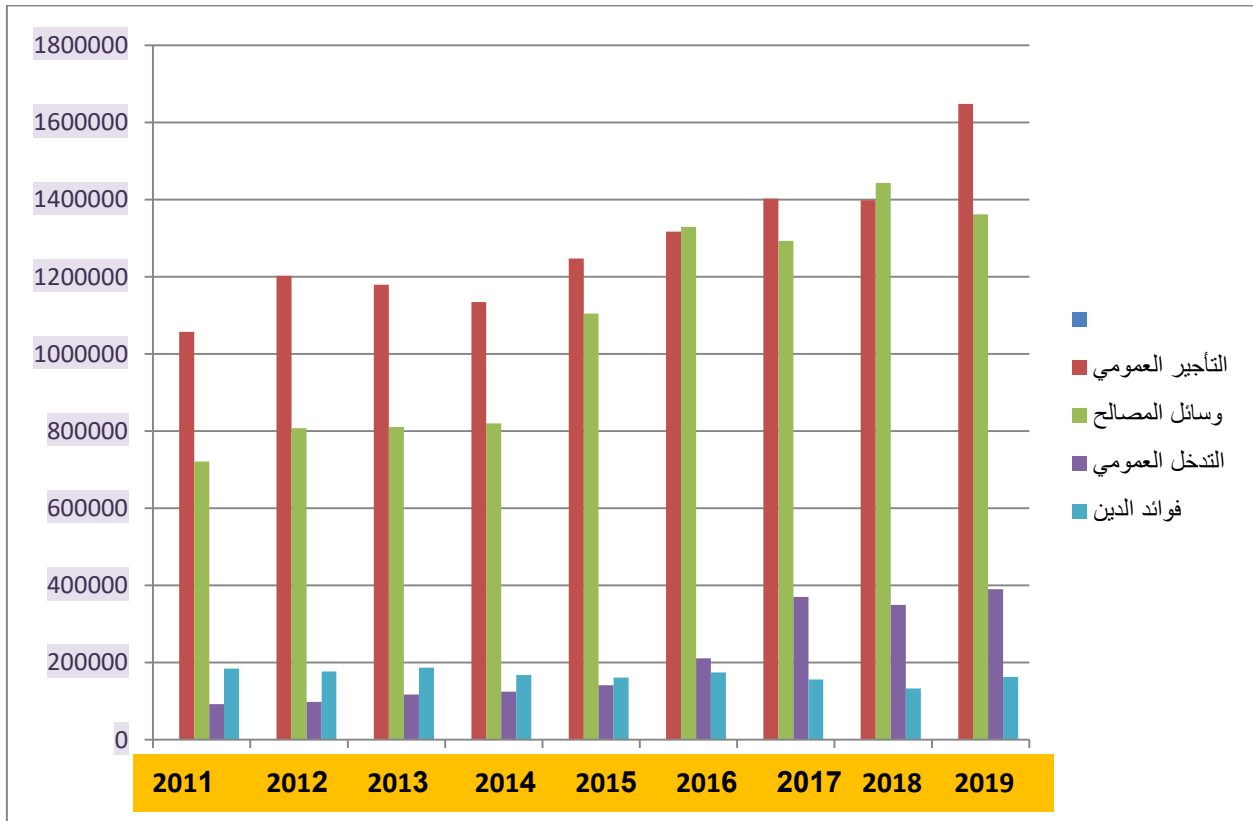
السنة										البيان	الأصناف
2019	2018	2017	2016	2015	2014	2013	2012	2011			
1533500	1202075	1457466	973004	1141636	866153	727869	641154	473113	المعاليم على العقارات و الأنشطة	1	
598830	472167	515060	383220	354828	305367	193802	170837	155802	مداخل إشغال الملك العمومي البلدي وإستلزام المرافق العمومية فيه	2	
322587	732877	483609	460063	542613	306455	451529	300415	179370	مداخل الموجبات والرخص الإدارية و معاليم مقابل إسداء خدمات	3	
408477	372935	367789	340611	347184	348396	274985	237807	175108	مداخل المك البلدي الإعتيادية	4	
1144866	1278168	1111869	1610289	1508172	1485387	1396841	1432068	1491241	المداخل المالية الإعتيادية	5	



## أهم المصاريف المسجلة خلال سنوات 2011-2019

الوحدة : أ.د

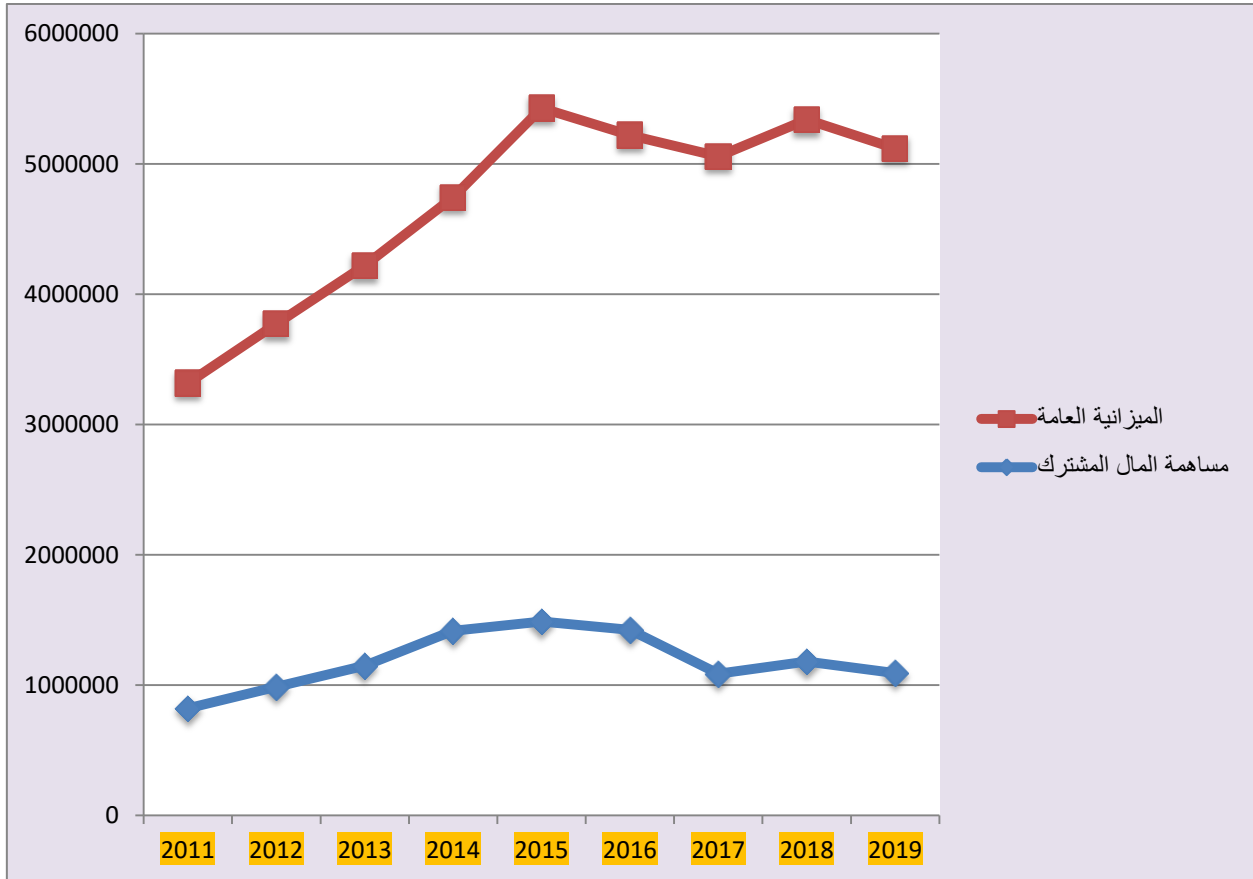
2019	2018	2017	2016	2015	2014	2013	2012	2011	البيان	الأقسام
1647584	1397988	1402205	1316646	1247513	1134079	1179055	1202521	1057482	التأجير العمومي	1
1361657	1443213	1292896	1329578	1104367	819400	810579	807149	720907	وسائل المصالح	2
389564	349158	369716	210513	140800	124654	116615	97492	91725	التدخل العمومي	3
162982	132435	155720	174599	160564	167256	186846	177039	183955	فوائد الدين	4
<b>3685021</b>	<b>3322794</b>	<b>3220537</b>	<b>3031337</b>	<b>2653244</b>	<b>2245389</b>	<b>2293095</b>	<b>2284201</b>	<b>2054069</b>	<b>الجملة</b>	



## تطور المناب من المال المشترك ومساهمته في الميزانية

الوحدة : أ.د

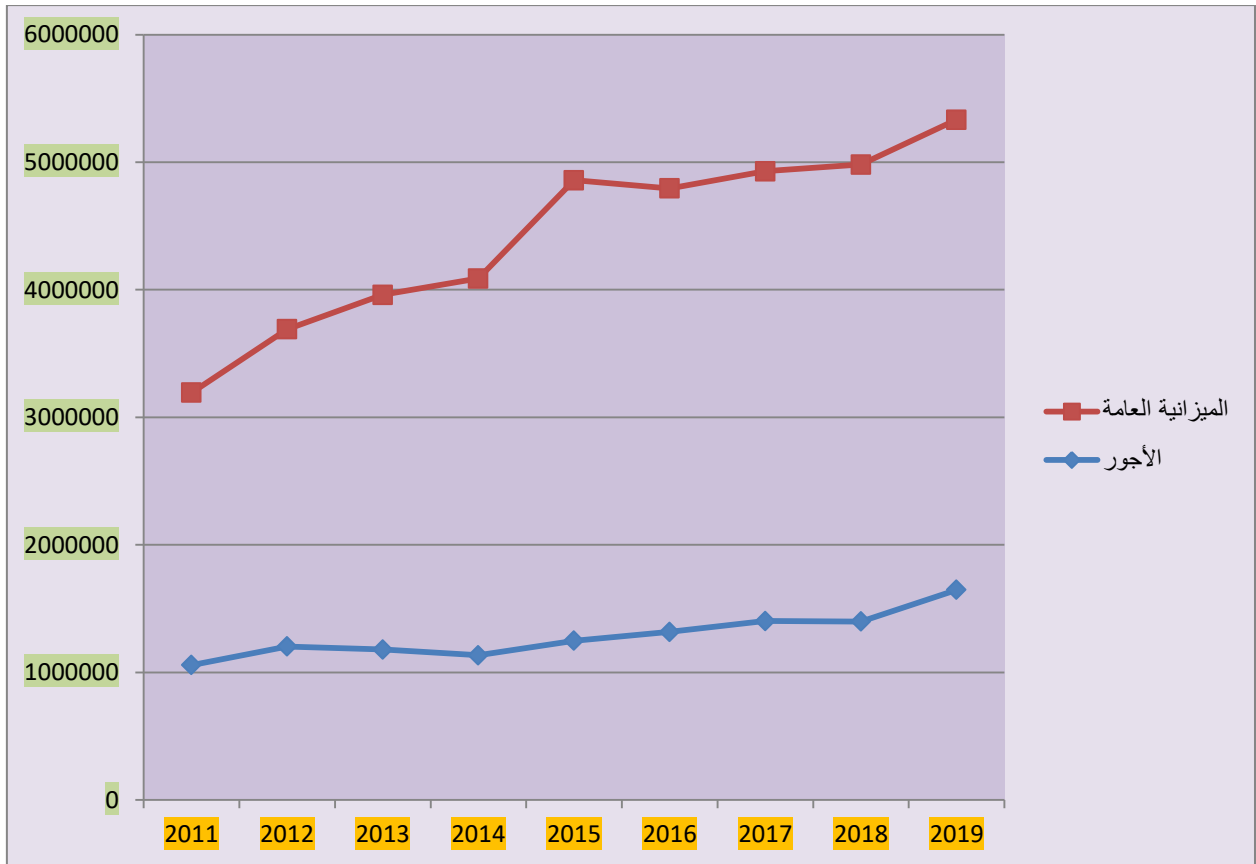
نسبة المساهمة في الميزانية %	الميزانية العامة	مساهمة المال المشترك	
33	2.493.756	823.733	2011
35	2.784.183	987.206	2012
37	3.069.797	1.148.897	2013
42	3.325.758	1.416.452	2014
37	3.939.542	1.487.059	2015
38	3.794.137	1.425.084	2016
27	3.968.031	1.088.035	2017
28	4.159.589	1.180.832	2018
27	4.026.330	1.092.958	2019



## تطور الأجور ونسبتها العامة من الميزانية

الوحدة : أ.د

النسبة من الميزانية %	الميزانية العامة (العنوان الأول)	الأجور	
49	2.135.953	1.057.482	2011
48	2.487.725	1.202.521	2012
42	2.780.480	1.179.055	2013
38	2.953.409	1.134.079	2014
34	3.611.284	1.247.513	2015
38	3.478.159	1.316.646	2016
39	3.527.227	1.402.205	2017
39	3.584.024	1.397.988	2018
45	3.685.021	1.647.584	2019

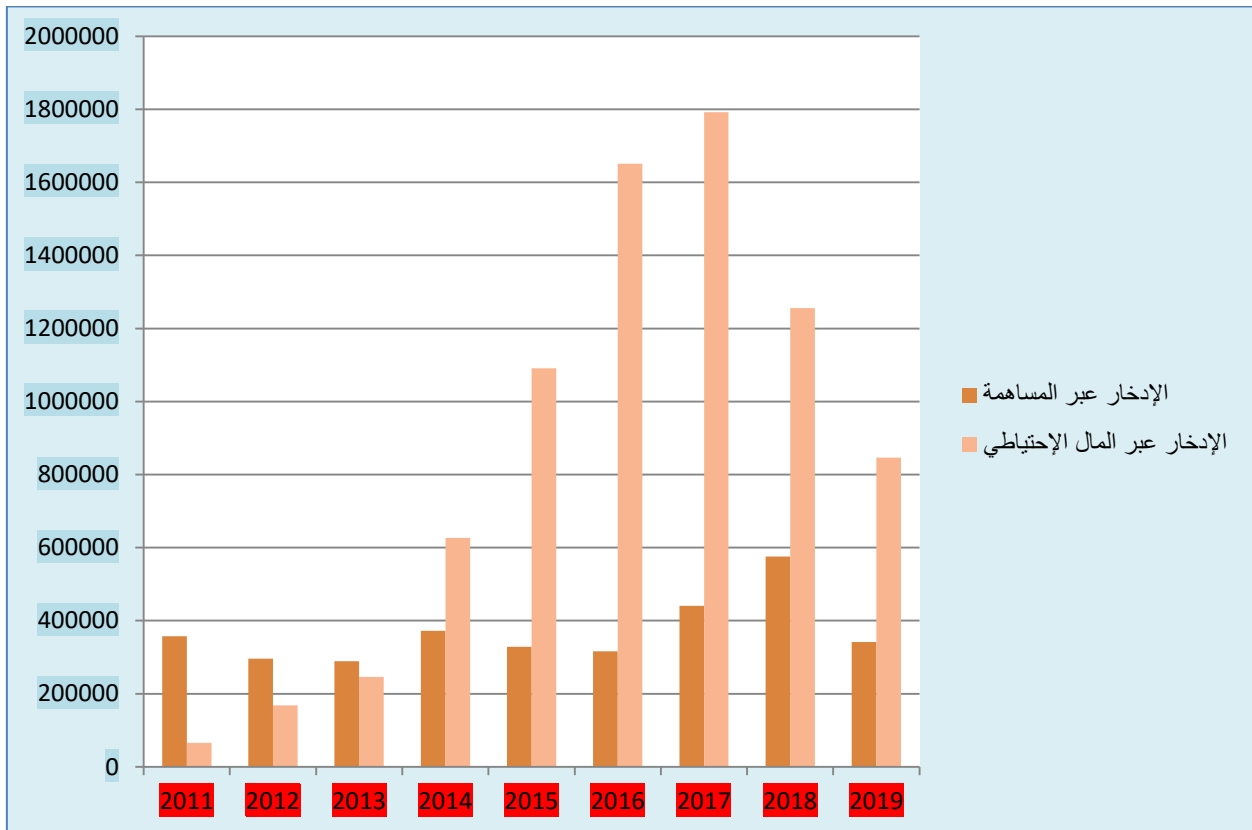




# تطور طاقة الإدخار من المال الإحتياطي ومساهمته في الميزانية خلال سنوات 2011-2019

الوحدة : أ.د

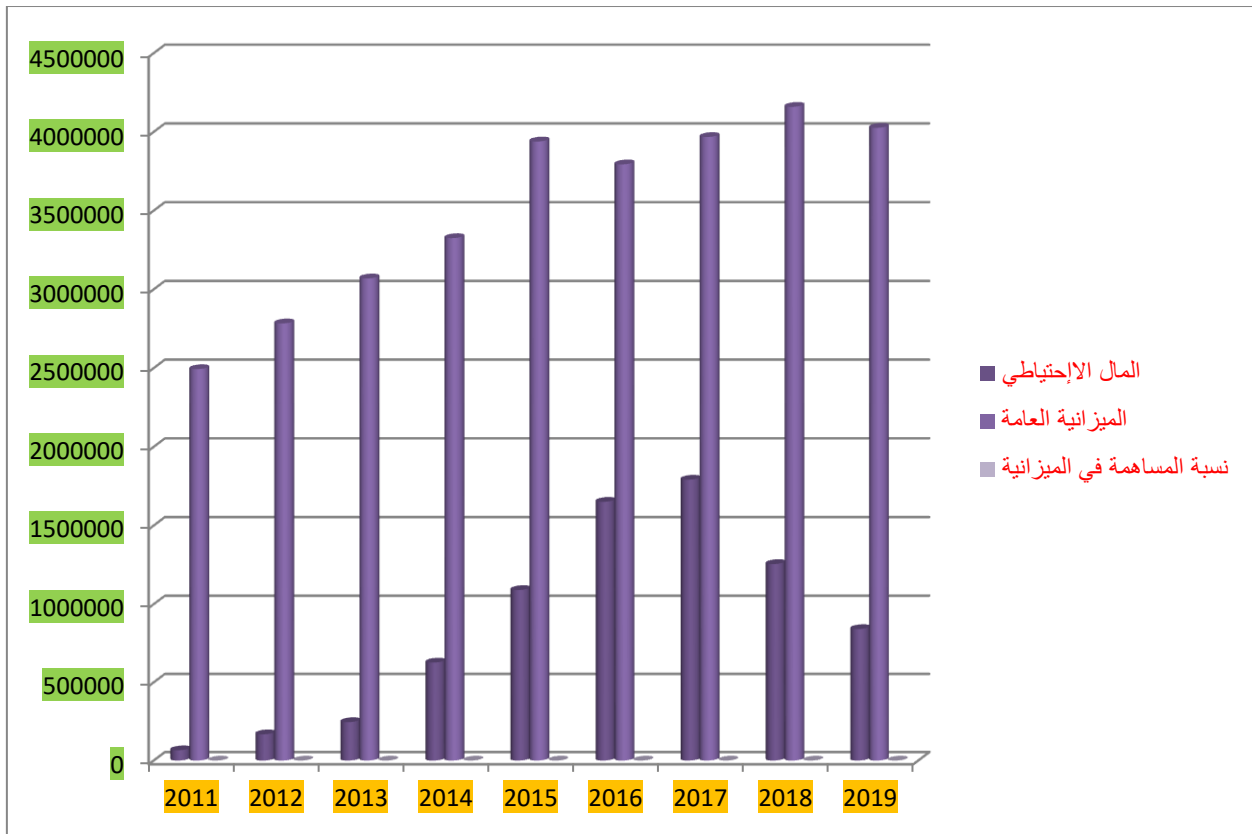
السنوات	الإدخار عبر المساهمة	الإدخار عبر المال الإحتياطي
2011	357.803	65.644
2012	296.458	168.160
2013	289.317	245.795
2014	372.349	626.780
2015	328.258	1.090.647
2016	315.977	1.651.104
2017	440.804	1.791.612
2018	575.565	1.255.679
2019	341.308	846.041



# تطور الإدخار من المال الإحتياطي ومساهمته في الميزانية

الوحدة : أ.د

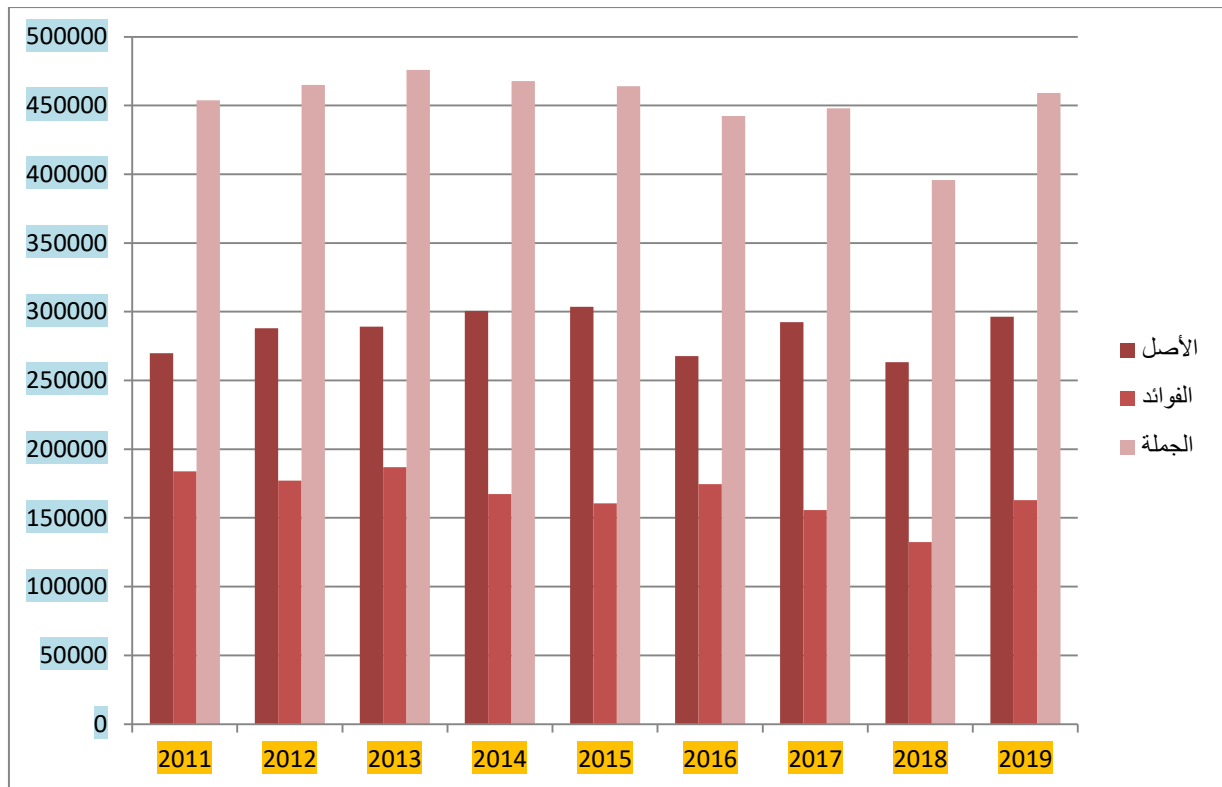
السنوات	المال الإحتياطي	الميزانية العامة	نسبة المساهمة في الميزانية %
2011	65.644	2.493.756	3
2012	168.160	2.784.183	6
2013	245.795	3.069.797	8
2014	626.780	3.325.758	18
2015	1.090.647	3.939.542	27
2016	1.651.104	3.794.137	43
2017	1.791.612	3.968.031	45
2018	1.255.679	4.159.589	30
2019	840.763	4.026.329	21



## خلاص أقساط وفوائد القروض من سنة 2011 إلى سنة 2019

الوحدة : أ.د

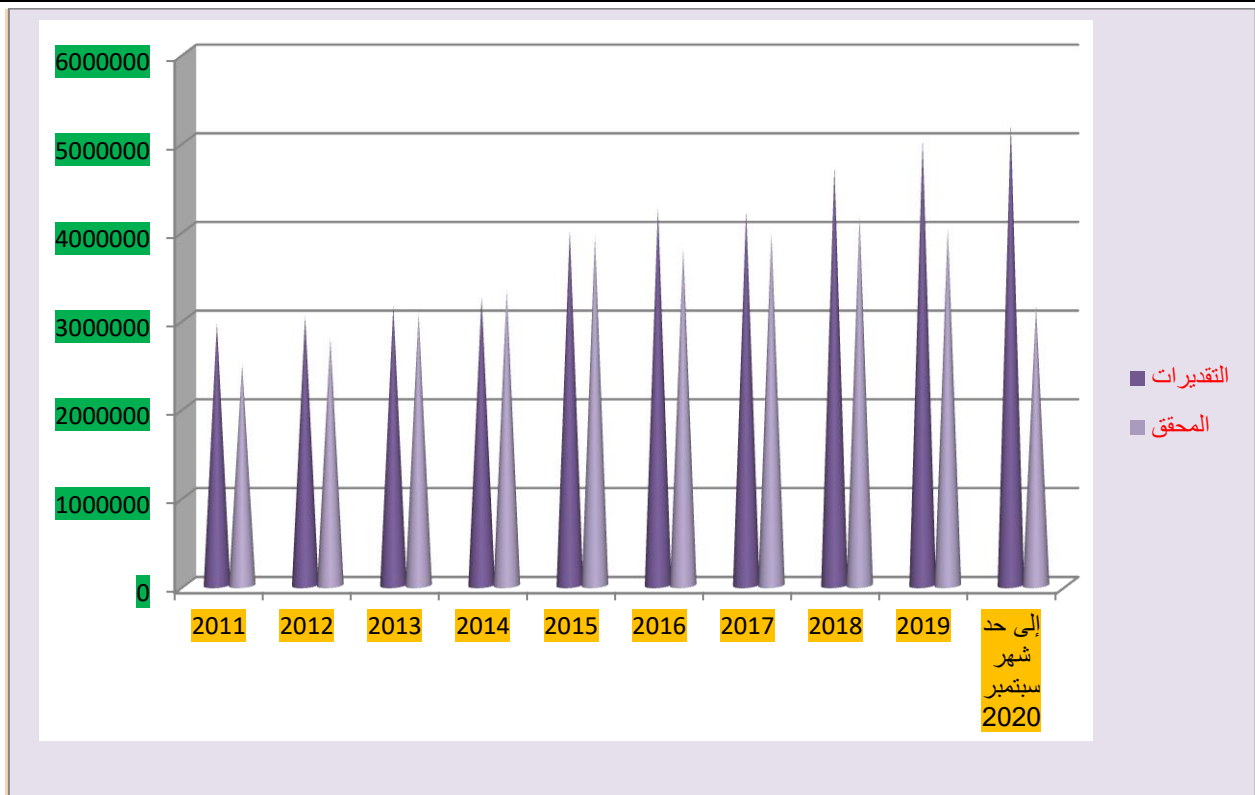
الجملة	الفوائد	الأصل	
453 850	183 955	269 895	2011
464 925	177 039	287 886	2012
475 890	186 846	289 044	2013
467 697	167 256	300 441	2014
464 117	160 564	303 553	2015
442 298	174 599	267 699	2016
448 061	155 720	292 341	2017
395 793	132 435	263 359	2018
459 229	162 982	296 247	2019



## إنجاز الميزانية بين التقديرات والمحقق بين سنوات 2011-2020

الوحدة : أ.د

النسبة	المحقق	التقديرات	
85	2.493.756	2.951.000	2011
91	2.784.183	3.031.376	2012
98	3.069.797	3.146.000	2013
102	3.325.758	3.250.000	2014
98	3.939.542	4.000.000	2015
89	3.794.137	4.250.000	2016
94	3.968.031	4.220.000	2017
88	4.159.589	4.720.000	2018
80	4.026.330	5.024.000	2019
61	3.151.695	5.200.753	إلى حد شهر سبتمبر 2020



## تقديرات موارد ونفقات ميزانية سنة 2021

جملة موارد العنوان الأول :

**5.510.000 أ.د.**

جملة موارد العنوان الثاني :

**1.060.000 أ.د.**

**6.570.000 أ.د.**

تقديرات موارد

ميزانية سنة 2021



جملة نفقات العنوان الأول :

**4.945.000 أ.د.**

جملة نفقات العنوان الثاني :

**1.625.000 أ.د.**

**6.570.000 أ.د.**

تقديرات نفقات

ميزانية سنة 2021



## نسب إستخلاص الأداء على العقارات للثلاث سنوات الأخيرة

النسبة الجمالية للإستخلاص لسنوات 2019/2018/2017	2019	2018	2017	
%69	110,5	52,37	45,02	عقارات مبنية
%79	82	53,76	101,33	عقارات غير مبنية



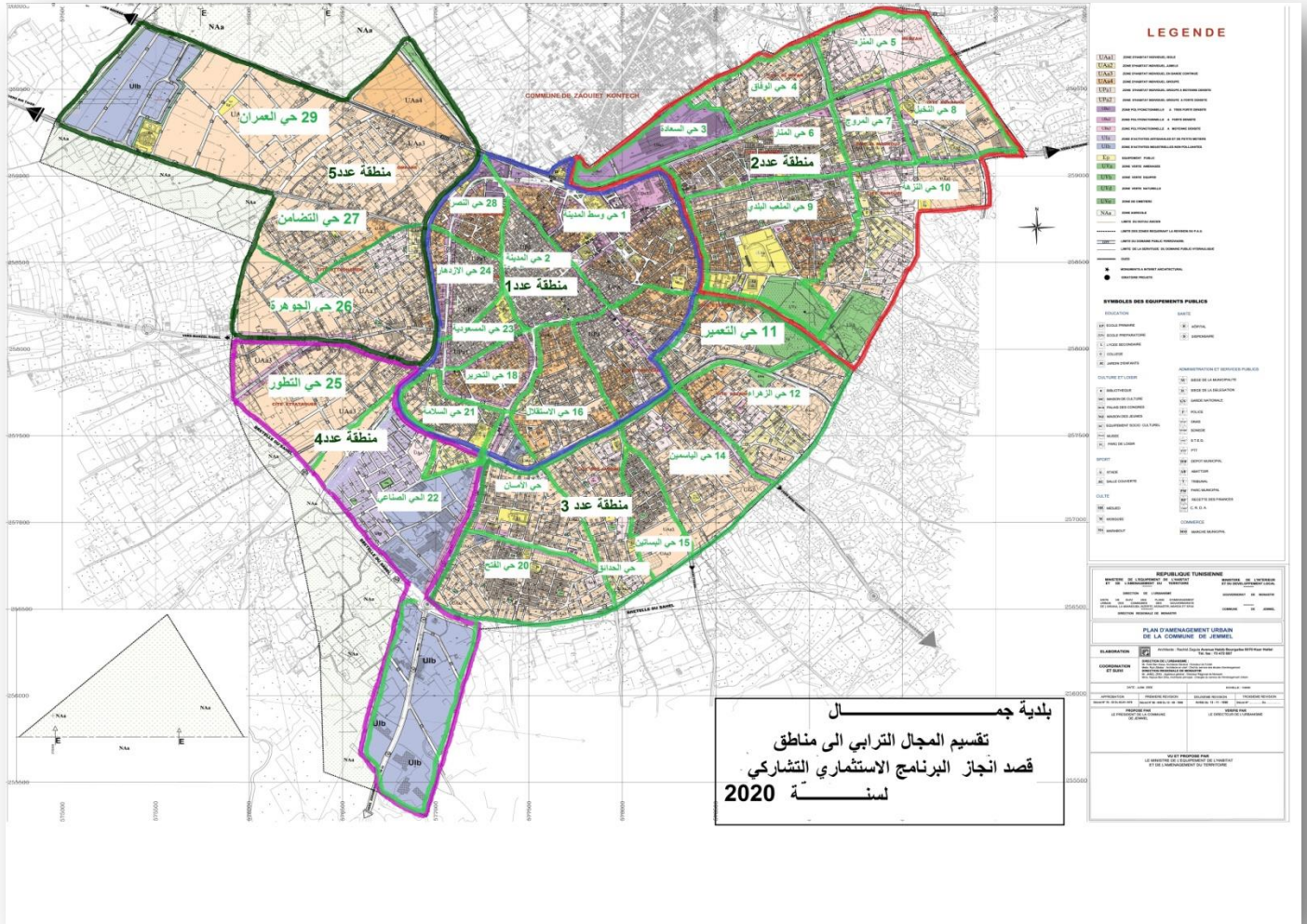
**التشخيص الفني  
للبرنامج الإستثماري  
لسنة 2021**

# الفهرس

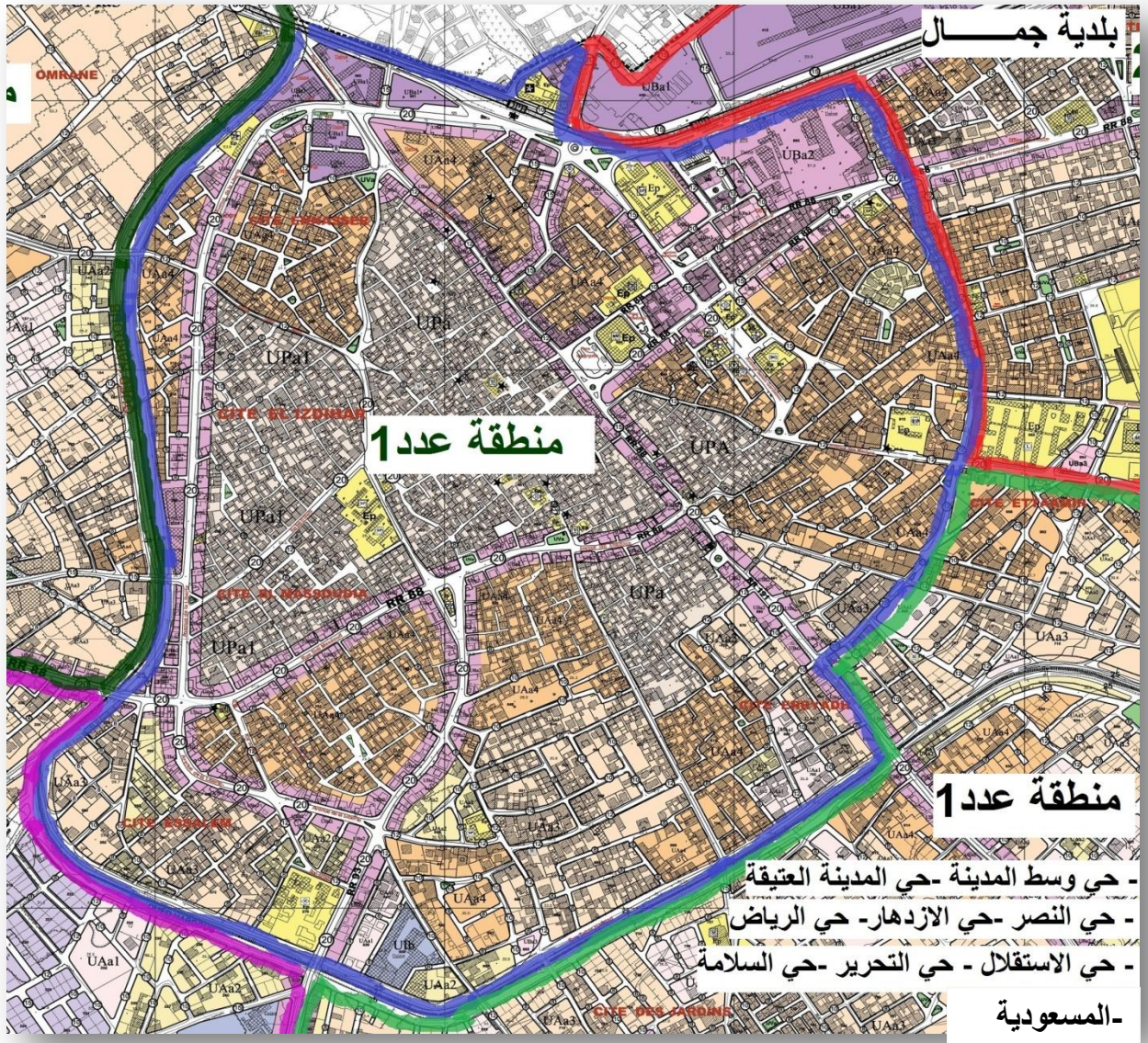
الصفحة	المواضيع	
13	تقسيم المنطقة البلدية إلى مناطق	■
14	المنطقة عدد 1	■
16	المنطقة عدد 2	■
18	المنطقة عدد 3	■
20	المنطقة عدد 4	■
22	المنطقة عدد 5	■
24	المنطقة عدد 6	■
26	بطاقة تشخيص جمالية لشبكة الطرقات ببلدية جمال	■
27	بطاقة تشخيص جمالية لشبكة الطرقات ببلدية جمال (ملخص)	■
28	توزيع الطرقات ببلدية جمال حسب الحالة وحسب النوعية	■
29	بطاقة تشخيص لشبكة التنوير العمومي ببلدية جمال	■



# تقسيم المنطقة البلدية إلى مناطق



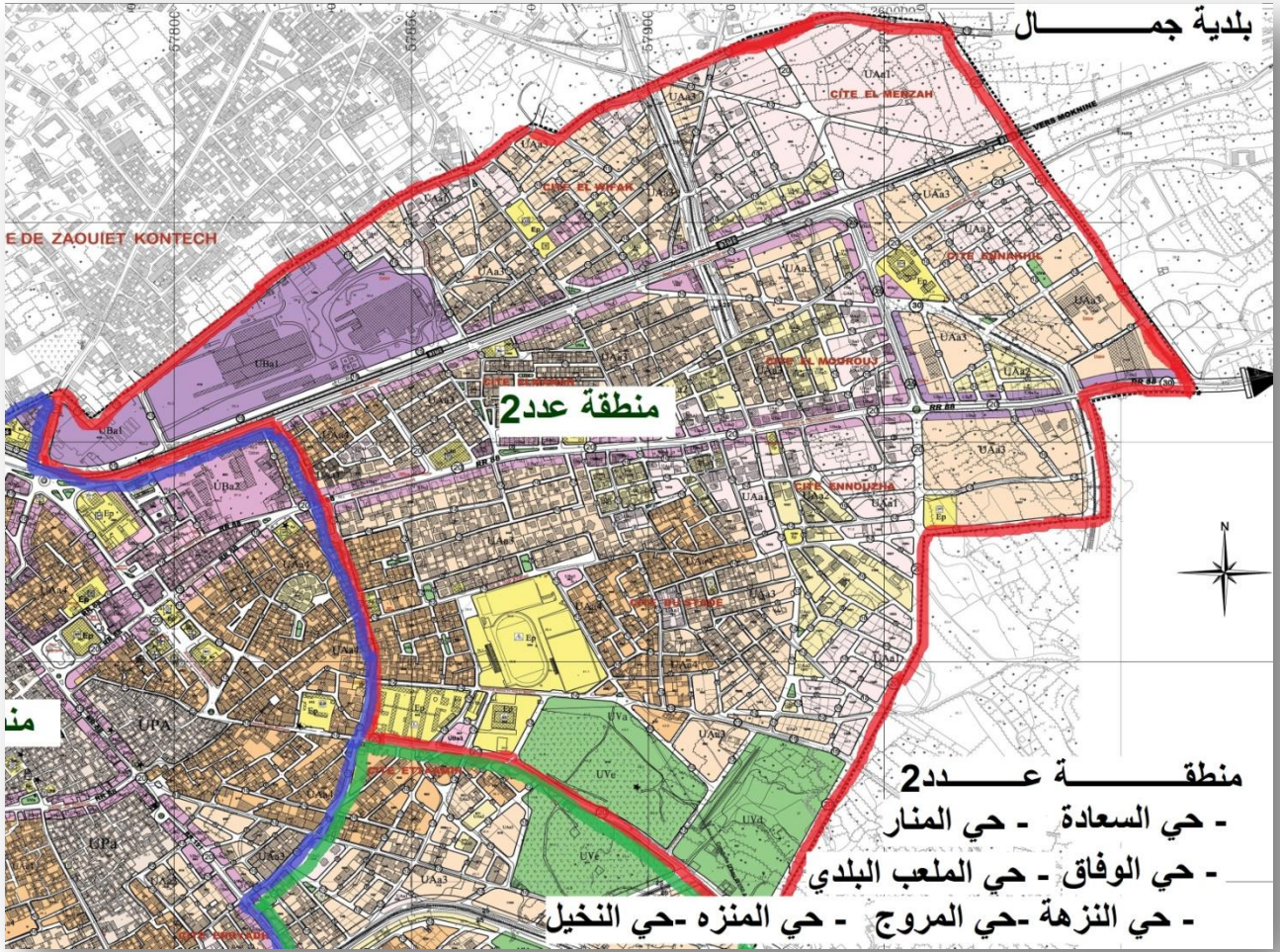
منطقة عدد 1-منطقة عدد 2-منطقة عدد 3  
منطقة عدد 4-منطقة عدد 5-منطقة عدد 6



أنموذج عدد1

بطاقة تشخيص لشبكة الطرقات بالمنطقة عدد1

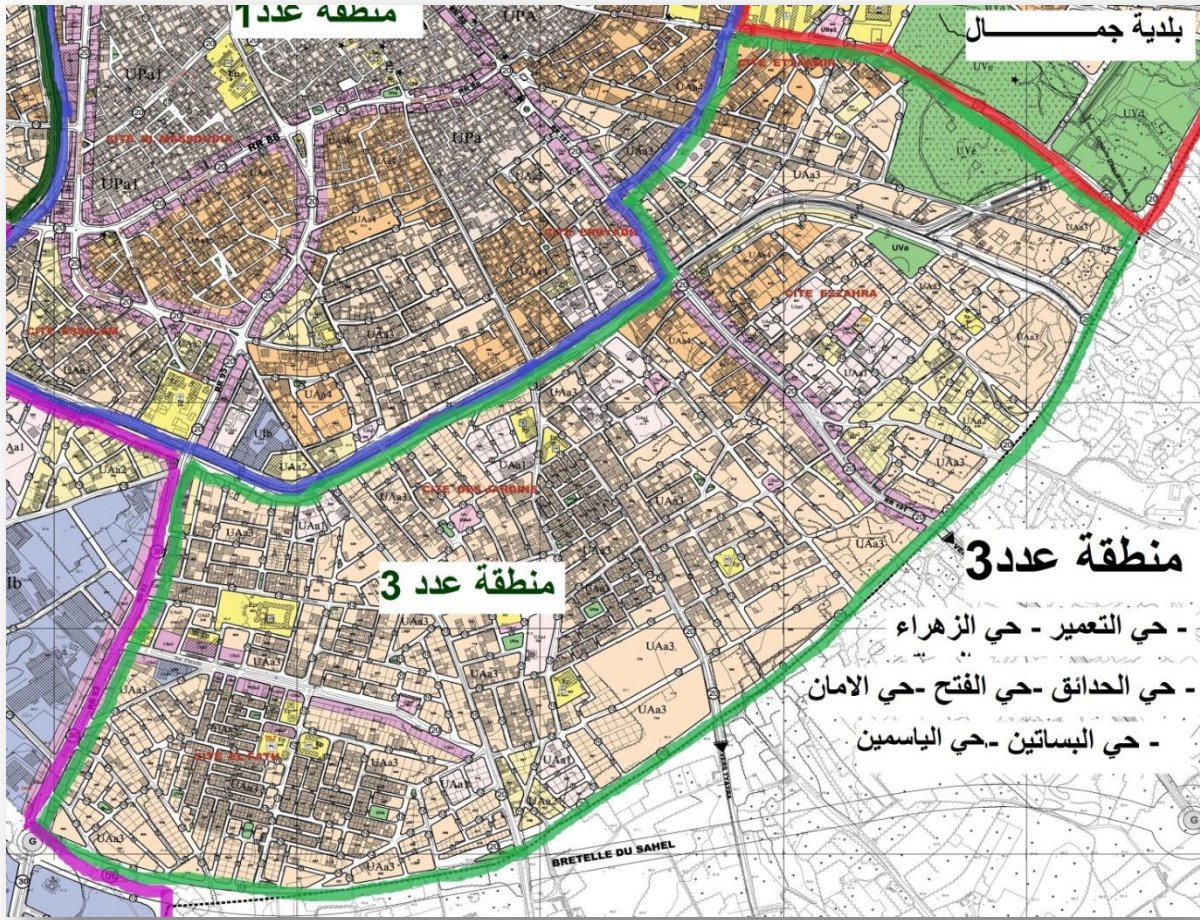
ملحق عدد1



أنموذج عدد1

بطاقة تشخيص لشبكة الطرقات بالمنطقة عدد2

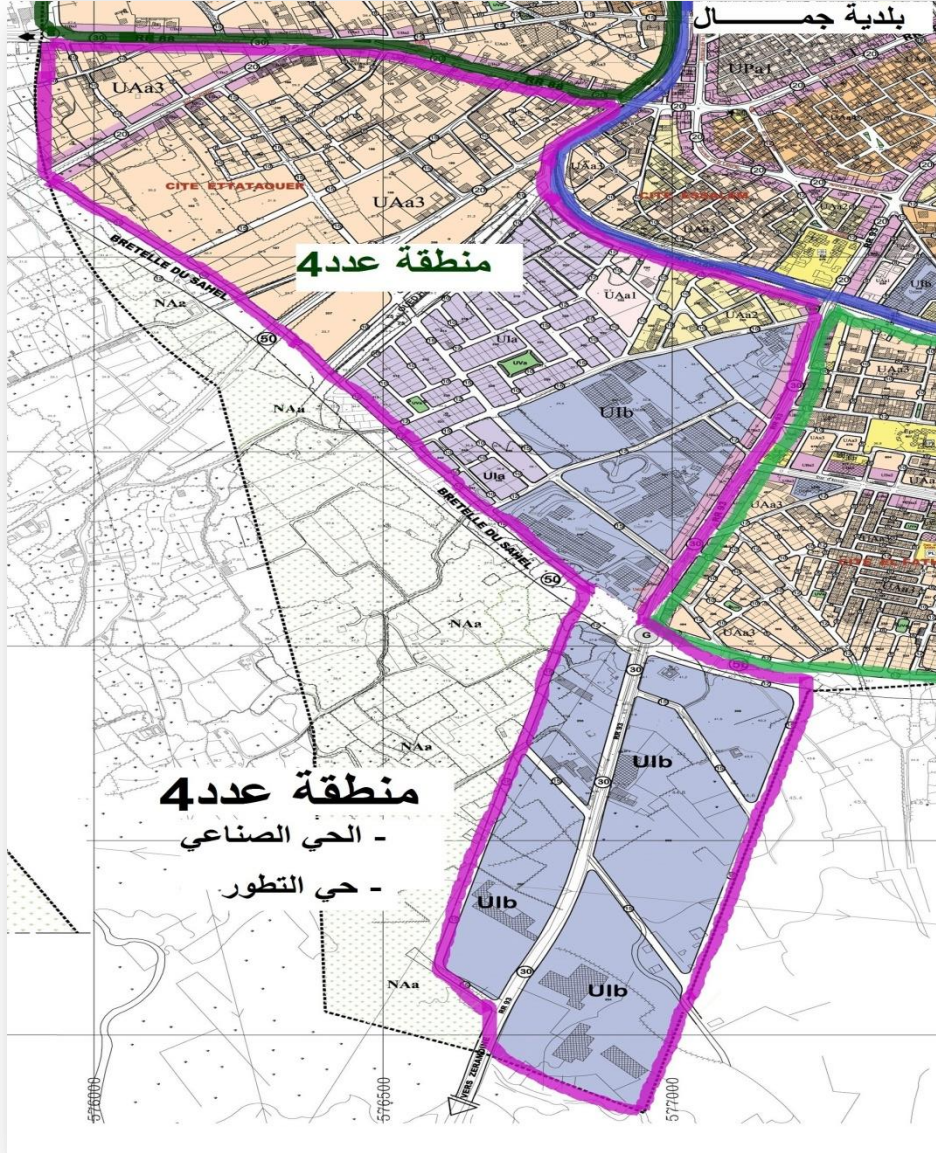
ملحق عدد2



أنموذج عدد1

بطاقة تشخيص لشبكة الطرقات بالمنطقة عدد3

ملحق عدد3

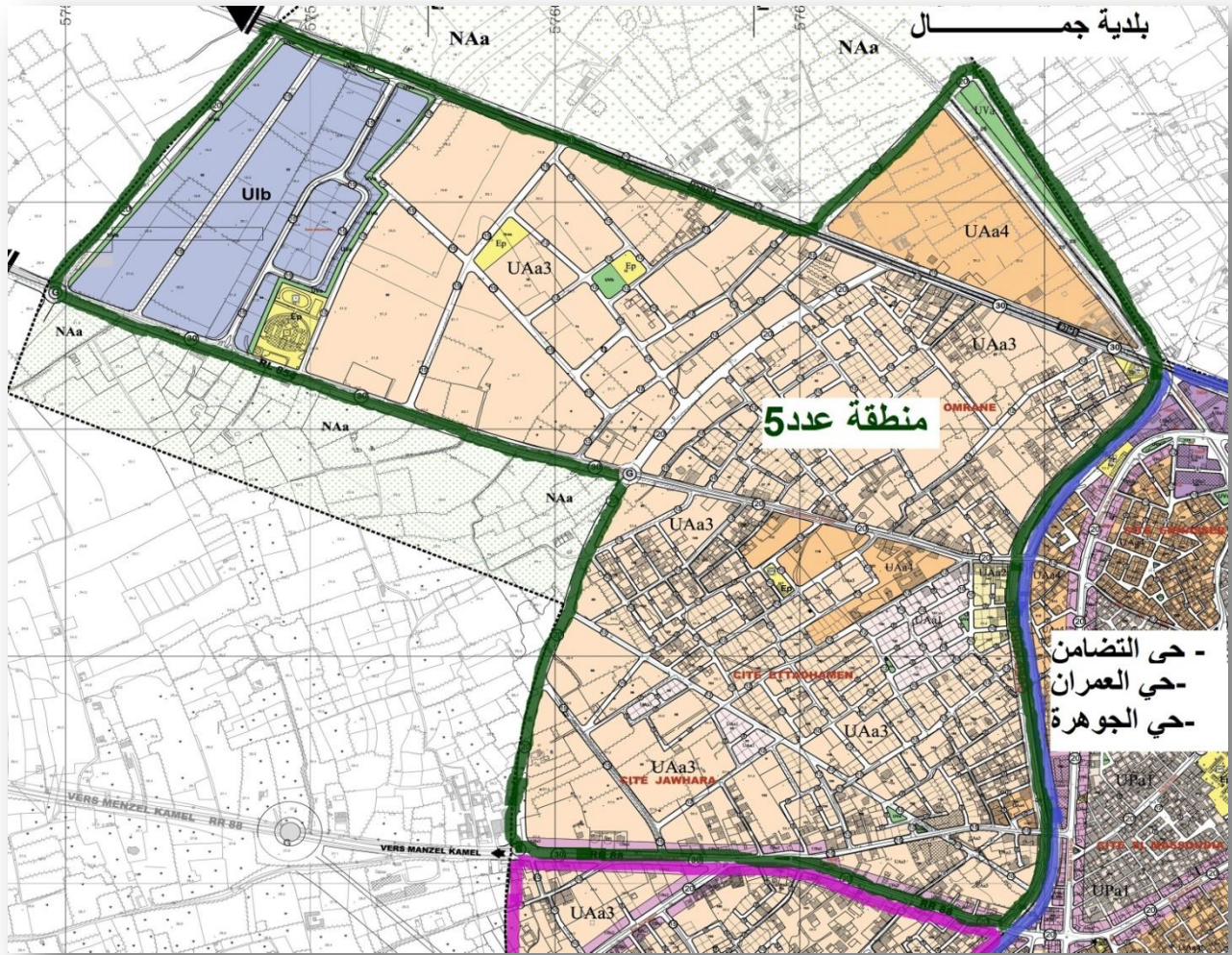




أنموذج عدد1

بطاقة تشخيص لشبكة الطرقات بالمنطقة عدد4

ملحق عدد4



أنموذج عدد1

بطاقة تشخيص لشبكة الطرقات بالمنطقة عدد5

ملحق عدد5



أنموذج عدد1

بطاقة تشخيص لشبكة الطرقات بالمنطقة عدد6

ملحق عدد6

أنموذج عدد2

بطاقة تشخيص جمالية لشبكة الطرقات ببلدية جمال

حسب المناطق

ملحق عدد7

أنموذج عدد2

بطاقة تشخيص جمالية لشبكة الطرقات ببلدية جمال  
حسب المناطق (ملخص)

ملحق عدد8

توزيع الطرقات بمدينة جمّال حسب الحالة وحسب النوعية

ملحق عدد 9



أنموذج عـ06ـد

بطاقة تشخيص جمالية لشبكة التتوير العمومي  
ببلدية جمال

ملحق عدد10